

Guida all'installazione delle stampanti di rete in ambiente Windows

(Dipartimento di Ingegneria dell'Informazione)

Questa guida mostra le operazioni da eseguire per installare le stampanti disponibili nella rete del dipartimento con Windows 10.

REQUISITI MINIMI:

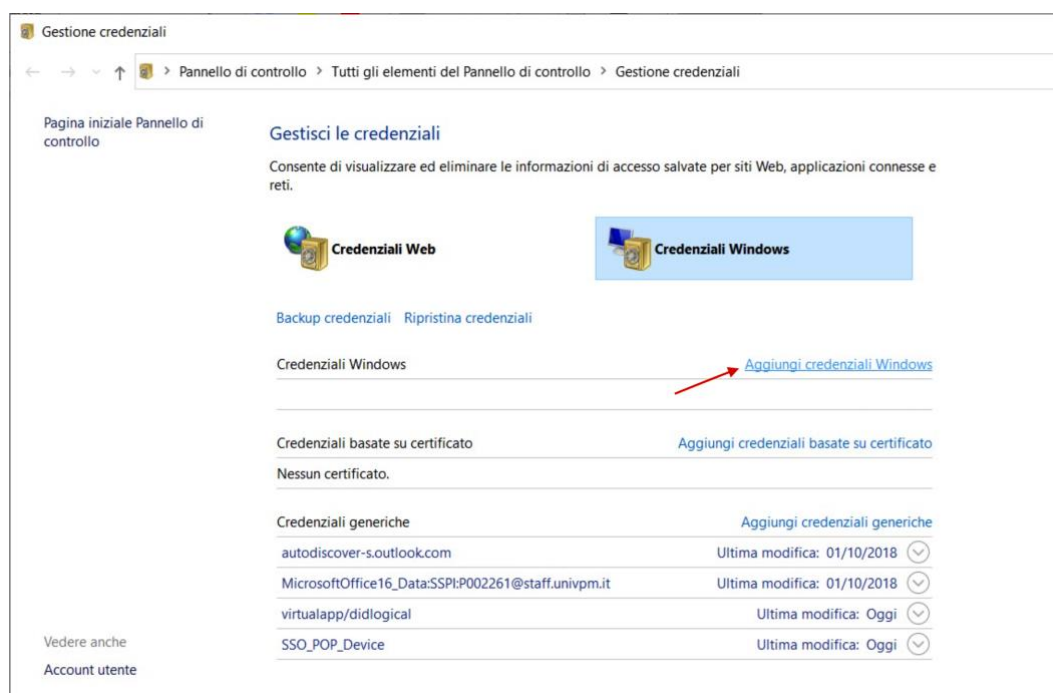
- essere un utente con privilegi di AMMINISTRATORE
- Essere connessi alla rete del dipartimento via cavo Ethernet o alla rete Wireless WiFi@DII

Passo1: Inserire le credenziali di Ateneo in Gestione Credenziali Windows

In basso a sinistra, sulla barra di ricerca di Windows, digitare “Gestione Credenziali Windows” e selezionare la relativa voce che apparirà su Impostazioni



Passo2: Selezionare “Aggiungi credenziali Windows”



Nella finestra di dialogo che comparirà inserire l'indirizzo del server e le vostre credenziali di Ateneo facendo attenzione ad inserire anche il nome del dominio '@univpm.intra'

Digitare l'indirizzo del sito Web o il percorso di rete e le credenziali

Verificare che il nome utente e la password digitati possano essere utilizzati per accedere al percorso.

Indirizzo Internet o di rete
(ad esempio server, server.azienda.it):

Nome utente:

Password:

Passo3: Verificare che sia stata aggiunta la riga relativa al server di stampa

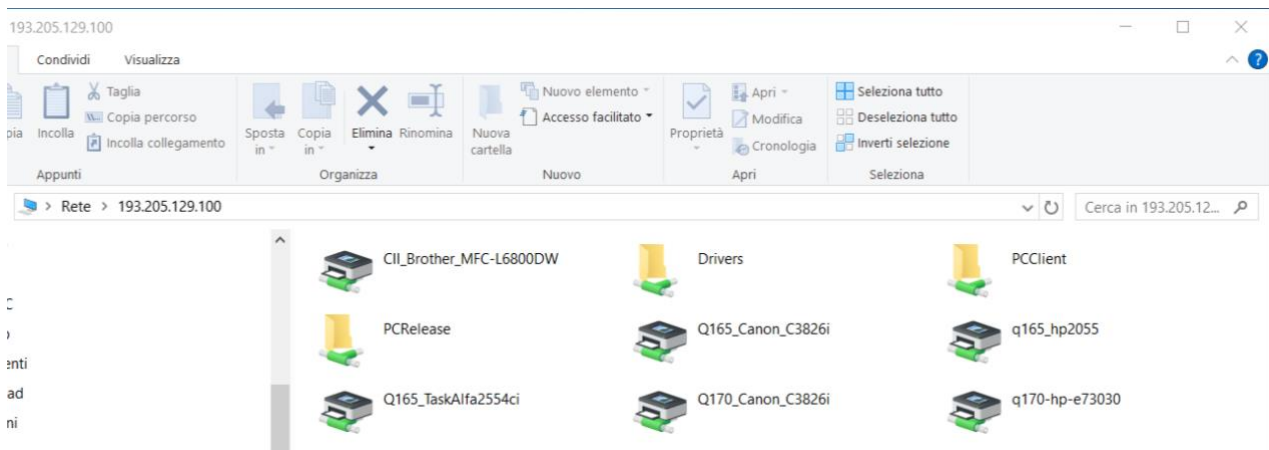
Credenziali Windows

[Aggiungi credenziali Windows](#)

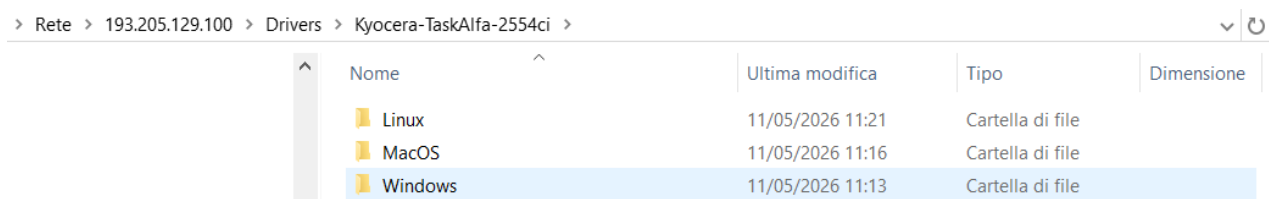
193.205.129.100

Ultima modifica: 22/05/2019

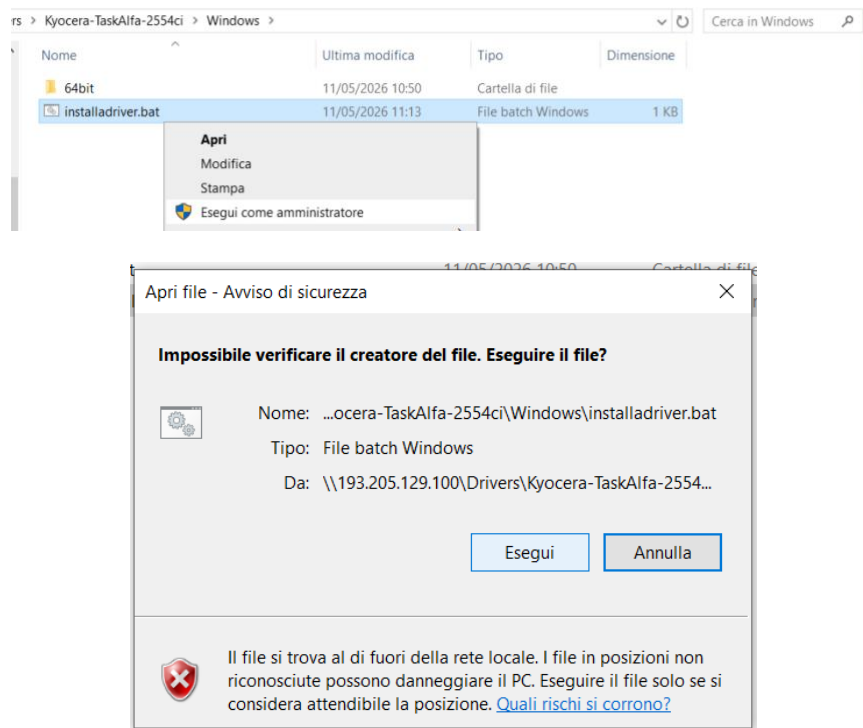
Passo4: Aprire L'icona delle risorse del Computer e nel campo di inserimento inserire la stringa \\193.205.129.100 e premere Invio sulla tastiera



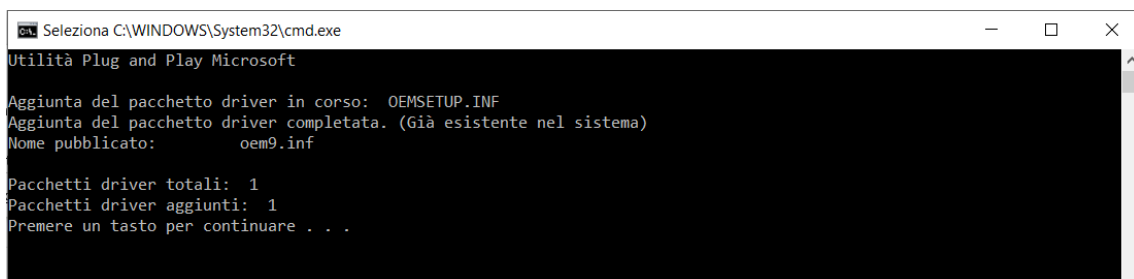
Andate ora all'interno della cartella condivisa Drivers e, successivamente all'interno della sottocartella Windows



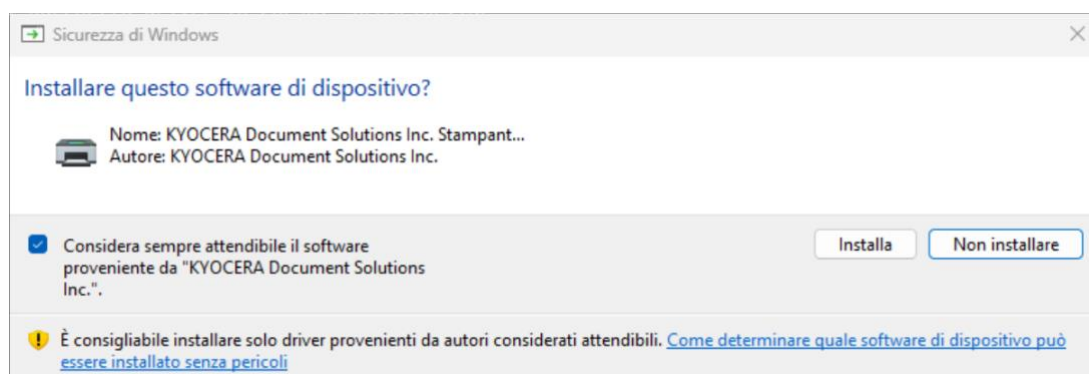
Selezionare con il tasto destro del mouse il file installadriver.bat e scegliere la voce “Esegui come amministratore”; confermare la volontà di proseguire cliccando Esegui dall’avviso di sicurezza che apparirà



Apparirà una finestra di prompt MS-DOS come la sottostante

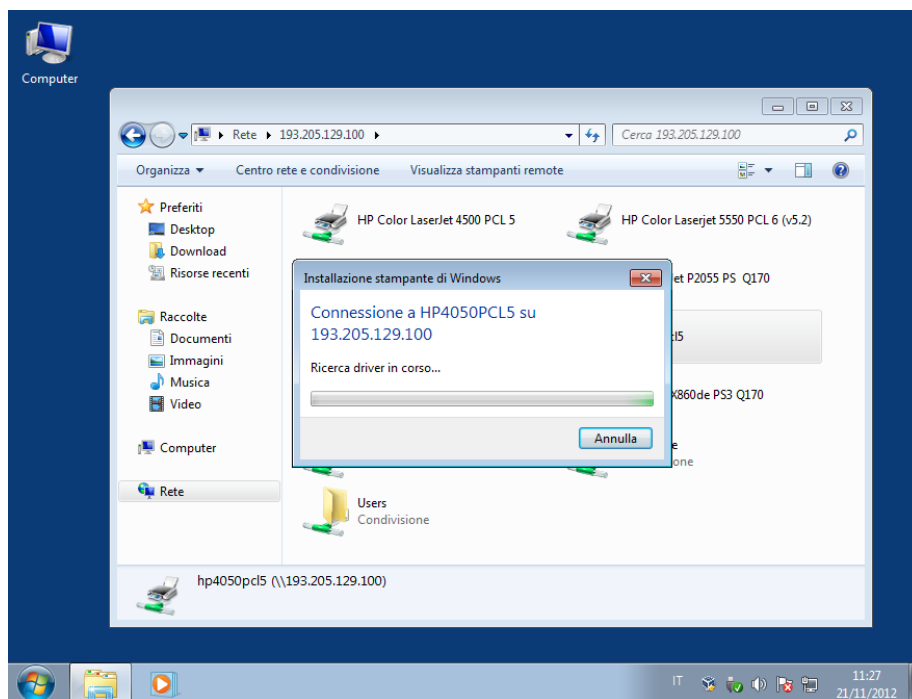
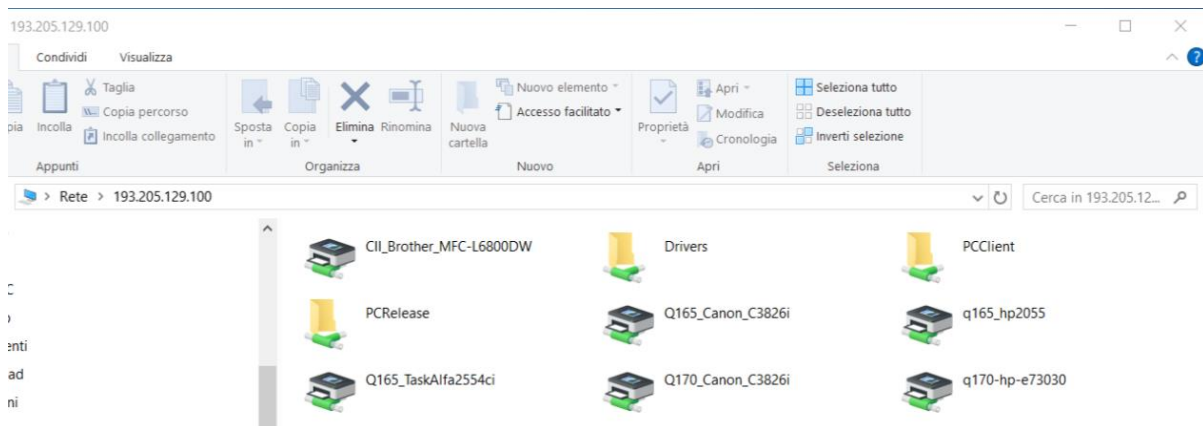


Poco dopo apparirà una richiesta di conferma nel proseguire con l’installazione del driver (a meno che non abbiate ancora Windows 10)

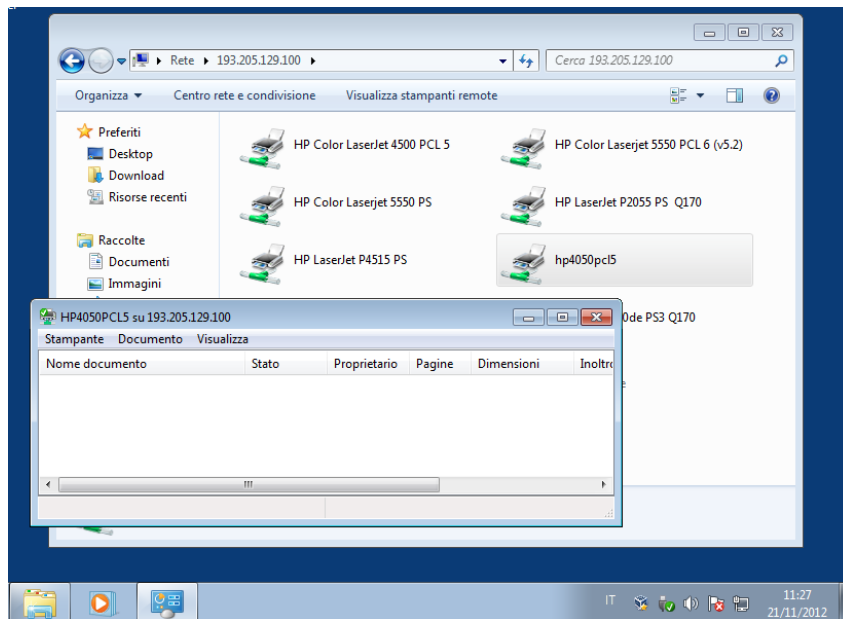


Passo5: Completamento dell'installazione della stampante.

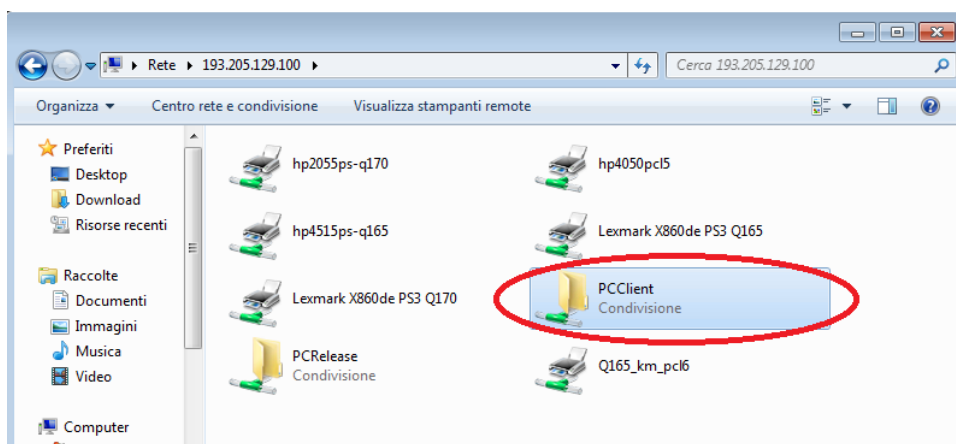
Ritornare all'elenco delle stampanti e fare doppio clic sull'icona della Kyocera TaskAlfa2554ci del proprio piano (Q165 o Q170)



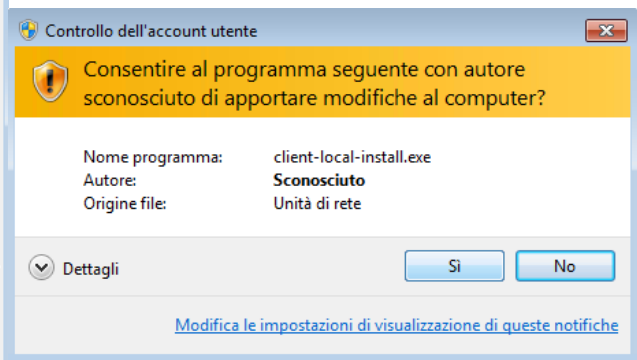
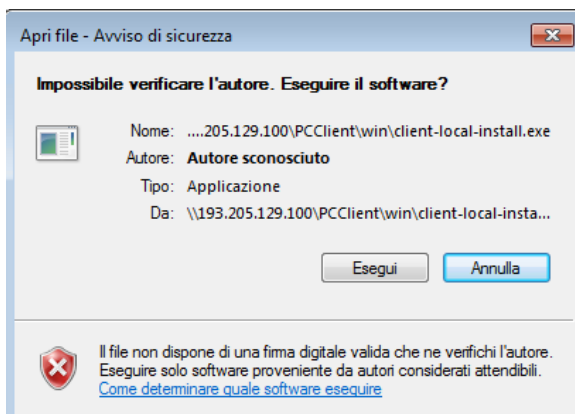
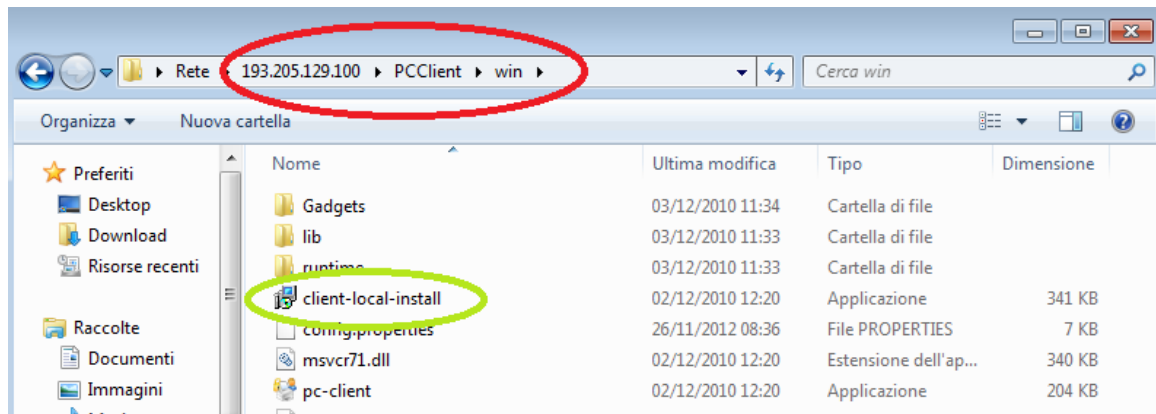
Passo6: Quando compare la finestra della stampante l'installazione è da considerarsi completata e troverete questa stampante nella lista dei vostri "Dispositivi e stampanti" nella forma: <nomestampante> su 193.205.129.100.



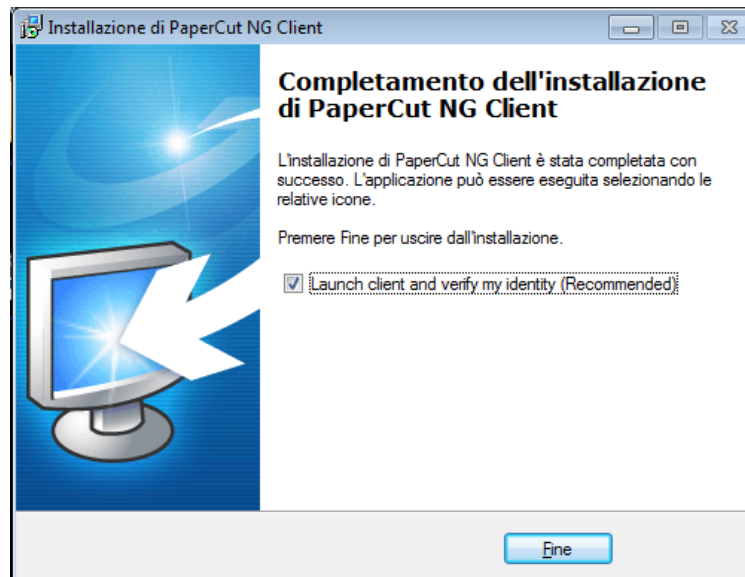
Passo7: installazione del software di accounting per il sistema PaperCut. Questo piccolo componente software è facoltativo ai fini della stampa ma consente la visualizzazione del credito residuo e l'accesso ai dati utente personali di Papercut. Per installarlo accedere nuovamente al printserver, individuare la cartella "PCClient".



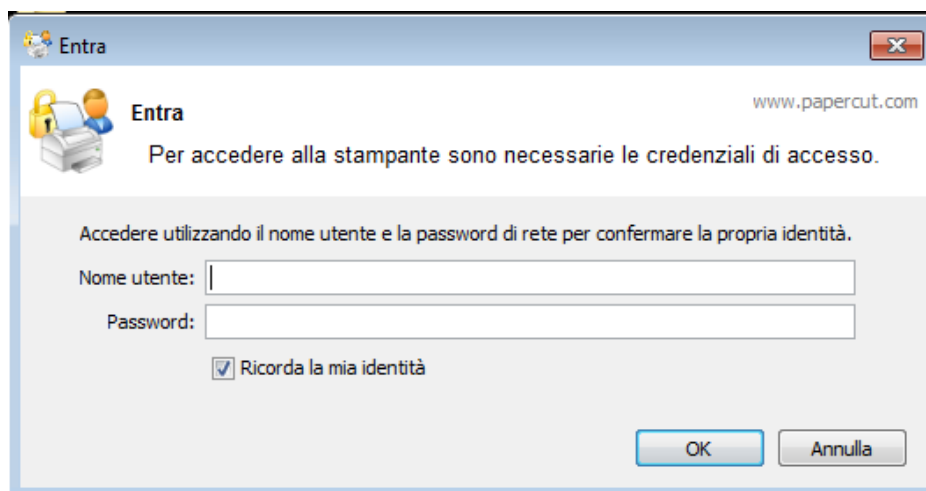
Passo8: accedere alla cartella "PCClient" e quindi alla cartella "win", eseguire il software "client-local-install". Ignorare gli avvisi di sicurezza e cliccare su "esegui" e su "si".



Passo9:Installare il software, rispondendo alle domande del programma di installazione e lasciando invariati i parametri predefiniti proposti. Cliccare “fine”.



Inserire il proprio nome utente p000000@univpm.intra e la password utilizzati per l'accesso all'area riservata del sito di Ateneo.



Se le credenziali sono state inserite in modo corretto, comparirà una finestra con sfondo verde che indica il credito residuo dell'utente. Per i nuovi utenti il credito sarà pari a 1500 stampe (monocromatiche su singolo foglio).

